



Impartido por  
ISEADE-FEPADE  
en alianza con la  
Universidad de  
Anáhuac, México



# POSTGRADO INTERNACIONAL EN DIRECCIÓN INNOVADORA DEL TALENTO HUMANO

# INVERSIÓN

\$ 1,715

**7 cuotas de \$245**

**Doble diploma**

ISEADE y Anáhuac



## OBJETIVO GENERAL

Desarrollar las habilidades que permitan a los participantes convertir el área de Talento Humano en socio estratégico de la organización, a través del diseño e implantación de procesos para la dirección del talento que contribuyan a la generación de valor de los colaboradores, así como para alcanzar sus objetivos personales y profesionales.

## METODOLOGÍA

Exposición dialogada  
Análisis de casos  
Mesas de discusión  
Trabajo colaborativo

## DIRIGIDO A

Directores, gerentes y coordinadores de Recursos Humanos o áreas afines.



## HORARIO

Lunes a jueves de 5:30 pm a 9:30 pm  
(Módulo 1 con horario especial)

**96 horas**

## MESES

Marzo a agosto 2019

## MÓDULO I

TALENTO HUMANO,  
SOCIO ESTRATÉGICO  
DEL NEGOCIO

### HORARIO

Lunes 25 y de martes 27 a viernes 29 de marzo  
5:30 pm a 9:30 pm

### CATEDRÁTICO

Tulio Magaña (El Salvador)



### OBJETIVO

Comprender el entorno global que rodea al mundo organizacional en la actualidad, que está generando una nueva forma de entender y gestionar al talento humano en las organizaciones, con el propósito de identificar cómo el área de talento humano debe contribuir en la planeación y diseño de estrategias que respondan a las necesidades y los retos de las organizaciones de hoy.

### PRINCIPALES TEMAS A ABORDAR

- Enfoque estratégico de la gestión humana.
- La nueva organización: un diseño diferente.
- La cuarta revolución industrial y la gestión del talento.
- El auge de la empresa con proyección interna y externa.

## MÓDULO II

INNOVACIÓN Y  
TECNOLOGÍAS APLICADAS  
AL TALENTO HUMANO

### HORARIO

lunes 6 al jueves 9 de mayo  
5:30 pm a 9:30 pm

### CATEDRÁTICO

Saúl González Viruega (México)



### OBJETIVO

Identificar los elementos tecnológicos necesarios en el área, a través del conocimiento y evaluación de las ofertas en el mercado salvadoreño y global sobre sistemas y plataformas para la gestión del talento, que apoyen el cumplimiento de objetivos y de la estrategia organizacional.

### PRINCIPALES TEMAS A ABORDAR

- La TI y su aplicación en las organizaciones.
- ERP's y plataformas de RRHH.
- Evaluación y Selección de ERP's.
- E-recruitment.
- E-Learning

## MÓDULO III

PSICOLOGÍA POSITIVA  
Y PRODUCTIVIDAD

### HORARIO

lunes 3 al jueves 6 de junio  
5:30 pm a 9:30 pm

### CATEDRÁTICA

Martha Beatriz Valderrama Sánchez (México)



### OBJETIVO

Conocer cuáles son las nuevas tendencias en la dirección del talento para su incorporación a la estrategia de manejo del talento humano de las organizaciones de los participantes.

### PRINCIPALES TEMAS A ABORDAR

- Salud integral.
- Salud ocupacional y aspectos psicosociales
- Psicología positiva y felicidad.
- Psicología de la felicidad y su aplicación a la gestión del talento.
- IKIGAI: Razón de existir de cada uno de nosotros, alineada con la motivación del mundo que nos rodea.

## MÓDULO IV

### LIDERAZGO Y RESPONSABILIDAD SOCIAL EMPRESARIAL

#### HORARIO

Lunes 8 al jueves 11 de julio  
5:30 pm a 9:30 pm

CATEDRÁTICA  
Liliana Ruiz (México)



#### OBJETIVO

Dotar al profesional de talento humano, de los conocimientos que le permitan llevar las prácticas de RSE de lo operativo, a la innovación y la estrategia de negocio; así como ejercitar la competencia de liderazgo necesaria para este fin.

#### PRINCIPALES TEMAS A ABORDAR

- Características y conductas de los líderes efectivos
- Coaching organizacional y empowerment
- Liderazgo transformacional y transaccional
- Liderazgo basado en valores
- La Responsabilidad Social Empresarial RSE y desarrollo sostenible
- Gestión de la RSE
- La RSE como parte de la estrategia de negocio
- RSE y gestión de recursos humanos
- La innovación y la RSE.

## MÓDULO V

### DESIGN THINKING PARA LA INNOVACIÓN Y EL DESARROLLO DE LA ORGANIZACIÓN

#### HORARIO

Lunes 19 al jueves 22 de agosto  
5:30 pm a 9:30 pm

CATEDRÁTICA  
Aurora González (México)



#### OBJETIVO

Adquirir los conocimientos que permitan desarrollar las habilidades necesarias para poner en práctica el nuevo modelo de Design Thinking para mejorar el ambiente de trabajo transformando los “procesos” y “programas” en el diseño de experiencias productivas y significativas a través de soluciones creativas y sencillas.

#### PRINCIPALES TEMAS A ABORDAR

- La persona y su experiencia – Gerente de experiencias
- Aprendizaje de las prácticas de servicio al cliente
- Crear pilotos, prototipos, ensayo y error
- Evaluación de los prototipos
- Economía conductual
- RH Digital

## MÓDULO VI

### CULTURA DE APRENDIZAJE PARA EL CAMBIO

#### HORARIO

Lunes 23 al jueves 26 de septiembre  
5:30 pm a 9:30 pm

CATEDRÁTICO  
Marvin Martínez Rodríguez (El Salvador)



#### OBJETIVO

Desarrollar en los participantes las estrategias necesarias para coordinar esfuerzos y lograr el aprendizaje organizacional que permita la innovación y transformación de la organización, alineándola a los objetivos del negocio y a su entorno social.

#### PRINCIPALES TEMAS A ABORDAR

- Elementos de análisis de la Cultura Organizacional:
  - Filosofía de la organización, la ética y su impacto en la cultura.
  - El liderazgo como factor determinante del ambiente laboral y la cultura organizacional.
  - La comunicación Interna como herramienta de promoción de la cultura.
  - Administración del talento humano y una cultura de reconocimiento como disparador de la motivación laboral.
  - Alimentando el orgullo corporativo a través del branding interno.
- Diagnóstico de la Cultura Organizacional.
- Gestión del Cambio hacia una cultura de aprendizaje.

# CATEDRÁTICOS



**TULIO MAGAÑA**

- Director de Avance y Desempeño.
- Consultor en Desarrollo Organizacional y RRHH, bajo el enfoque de competencias, PNL y Coaching. Anteriormente, Director de Recursos Humanos para México, Perú, Centroamérica y El Caribe en TV Azteca y OIRSA.
- Doctorado en Ciencias Humanas, Organizacionales y Sociales, Universidad del Zulia de Venezuela, énfasis en RSE (Responsabilidad Social Corporativa), Coach Certificado. PNL y Neurociencias. International Coaching Community (ICC Londres)
- Maestría en Administración de Empresas, opción Finanzas de ISEADE y licenciatura en Psicología, UCA.



**MARVIN MARTÍNEZ RODRÍGUEZ**

- Actualmente consultor y facilitador en los programas de desarrollo empresarial de FEPADE, FUNDES, Talento Humano y Xperiencial Life Coaching, así como catedrático de MBA en International Business Management Institute.
- Anteriormente, Gerente de Formación para Centroamérica y Caribe, Great Place to Work® Institute; Director Estratégico de Planificación de Medios, OMD Publicidad; Gerente de Servicios de Mercadeo, SAB Miller, Industrias La Constancia.
- Master in Business Administration, Bircham International University; B.S. in Industrial Engineer, Atlantic International University.



**SAÚL GONZÁLEZ VIRUEGA (MÉXICO)**

- Desde 1997 a la fecha, ha laborado en SAP México y Centro América en diferentes cargos como son: Sales Representative, Business Developer Latinoamérica e Ingeniero de Solución. Cuenta con gran conocimiento experto en el sistema SAP, ERP y HCM y especialista de industria: Higher Education y Professional Services.
- Es Profesor de la materia "Tecnología de Información Aplicada a los Recursos Humanos" en la Maestría de "Capital Humano", Universidad Anahuac del Sur desde hace 4 años.
- Maestría en Dirección de Empresas por el IPADE y licenciatura en Sistemas de Computación Administrativa con mención honorífica por el ITESM.
- Licenciatura en Administración con especialidad en turismo, Universidad de Anáhuac, México.



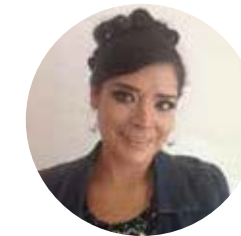
**MARTHA BEATRIZ VALDERRAMA (MÉXICO)**

- Directora de la Maestría en Dirección Estratégica de Capital Humano de la Universidad Anáhuac México y Socio Director de Beza Consultoría y Capacitación, S.C. del 2008 a la fecha. Anteriormente fue Directora de Recursos para la Cooperación de la Organización de Estados Iberoamericanos (OEI).
- Maestría en Administración Pública y en Administración de Empresas por el ITESM y Licenciatura en Psicología del Trabajo por la Facultad de Psicología de la UNAM.



**LILIANA RUIZ FUENTES (MÉXICO)**

- Profesora investigadora de la Universidad de Anáhuac de México, en las áreas de Liderazgo y de Responsabilidad Social, así como docente con más de 20 años de experiencia a todos los niveles.
- Hasta el año 2017 Gerente de Operaciones de la conformación de la Fundación Laureate.
- Doctorado en Desarrollo Económico y Turismo, Universidad Antonio de Nebrija, España.
- Doctorado en Administración y Maestría en Administración con especialidad en finanzas, Universidad de Anáhuac, México
- Licenciatura en Administración con especialidad en turismo, Universidad de Anáhuac, México.



**AURORA GONZÁLEZ (MÉXICO)**

- Consultora en Factor Humano con amplia experiencia docente en México y Estados Unidos, a nivel de maestría y doctorado, especialmente en las áreas de: Gestión y
- Desarrollo del Factor Humano, Comportamiento y Diseño Organizacional y Psicología Organizacional.
- Doctorado en Ciencias de la Administración, de la UNAM; licenciatura en Psicología y la especialidad en Psicología Industrial Corporativa en la Universidad de las Américas.

# Proceso de INSCRIPCIÓN

## 1. Concertar Cita

Puede programarse en horario:

Concertar cita para entrevista, esta puede programarse en horario de 9:45 a.m a 6:00 p.m de lunes a viernes y sábados de 8:00 a.m - 11:30 a.m.

## 2. Asistir a la Entrevista

Presentar la siguiente documentación el día de su entrevista:

- Fotocopia de título universitario
- Usuario en línea completo.
- Fotocopia de DUI y NIT.
- Al final de la entrevista realizar el pago de la primera cuota, en caja ubicada en ISEADE, para concretar su inscripción.

### Contacto

**E-mail:** [contacto@iseade.edu.sv](mailto:contacto@iseade.edu.sv)

**Teléfonos:** 2212-1734 / 2212-1728 / 2212-1700

**Website:** [www.iseade.edu.sv](http://www.iseade.edu.sv)

